

INDIVIDUAZIONE DEL PUNTO DI RACCOLTA ORTOFOTO

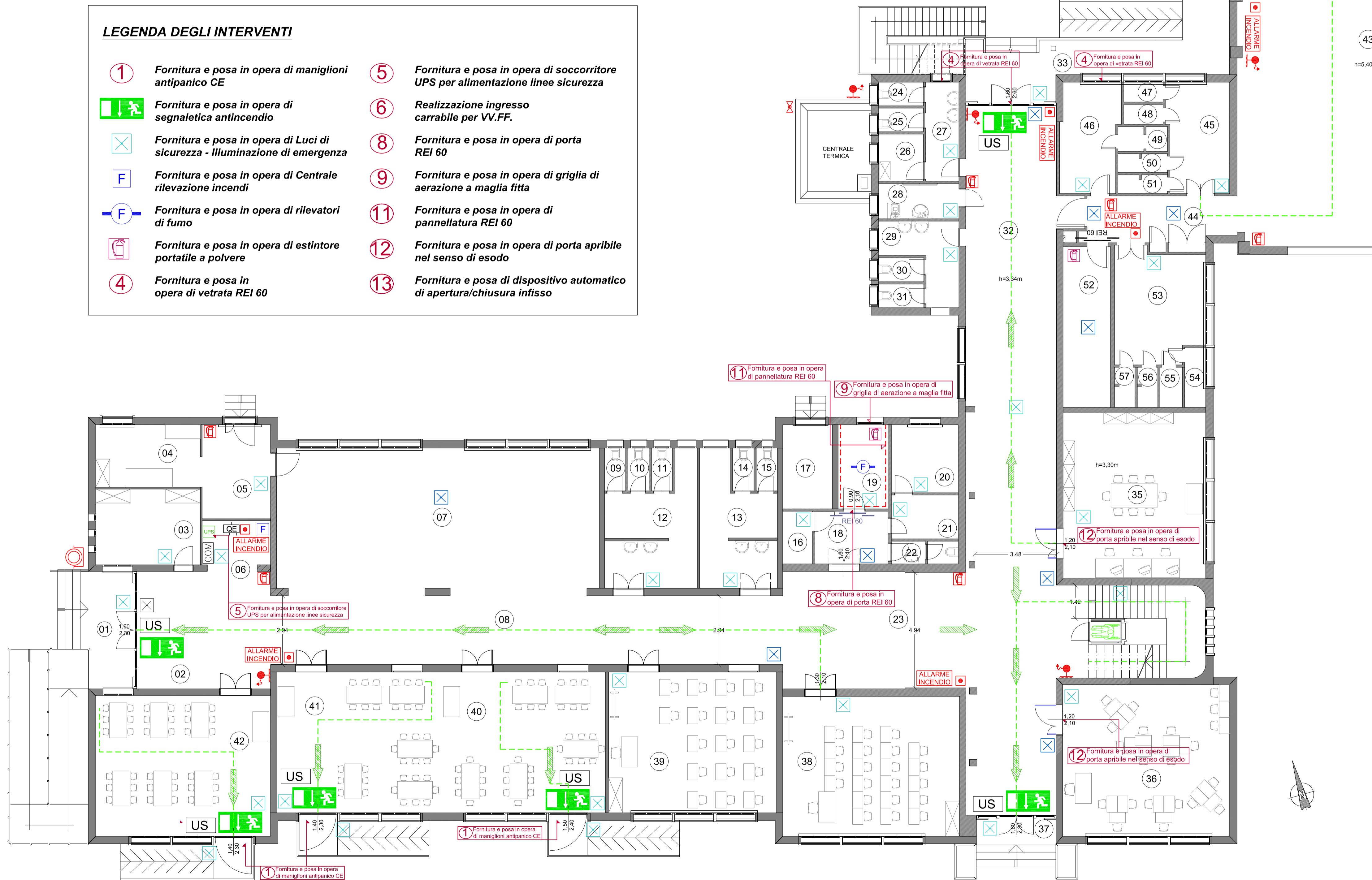
LEGENDA DOTAZIONI ANTINCENDIO ESISTENTI

- PERCORSO DI USCITA IN ORIZZONTALE
- PERCORSO DI USCITA IN BASSO
- USCITE DI EMERGENZA
- PERCORSI DI ESODO
- ESTINTORE PORTATILE A POLVERE
- ESTINTORE PORTATILE AD ANIDRIDE CARBONICA
- IDRANTE SU NASPO DN 45 A PARETE
- PUNTO DI RACCOLTA
- LUCI DI SICUREZZA - ILLUMINAZIONE DI EMERGENZA
- PULSANTE ALLARME INCENDIO
- DISPOSITIVO ACUSTICO DI ALLARME INCENDIO
- PULSANTE DI SGANCIO
- PORTA REI 60
- VALVOLA DI INTERCETTAZIONE COMBUSTIBILE
- MURI TAGLIAFUOCO REI 60

NUM.	DESCRIZIONE
01	PORTICO INGRESSO LATO OVEST
02	ATRIO D'INGRESSO
03	RISERVATO BIDEGLLI
04	LOCALE STOVIGLIE
05	INGRESSO DI SERVIZIO
06	SEGRETERIA
07	ATRID
08	CORRIDOIO
09	WC
10	WC
11	WC
12	ANTI
13	ANTI
14	WC
15	WC
16	CAMERA BLINDATA
17	EX CENTRALE TERMICA IN DISUSO
18	DISIMPEGNO
19	RIPOSTIGLIO
20	RIPOSTIGLIO
21	RIPOSTIGLIO
22	ANTI E WC
23	CORRIDOIO
24	WC
25	WC
26	RIPOSTIGLIO
27	ANTI
28	WC DISABILI
29	ANTI
30	WC
31	WC
32	CORRIDOIO
33	PORTICO INGRESSO LATO NORD
34	ATRID
35	AULA INFORMATICA
36	AULA LETTURA
37	PORTICO INGRESSO LATO SUD
38	AULA
39	AULA
40	AULA
41	SALA MENSA
42	SALA MENSA
43	PALESTRA
44	DISIMPEGNO PALESTRA
45	SPOGLIATOIO MASCHI
46	SPOGLIATOIO PROFESSORI E VISITA MEDICA
47	WC
48	WC
49	SERVIZIO PROFESSORI E VISITA MEDICA
50	DOCCIA
51	DOCCIA
52	RIPOSTIGLIO PALESTRA
53	SPOGLIATOIO
54	WC
55	WC
56	DOCCIA
57	DOCCIA

LEGENDA DEGLI INTERVENTI

- Fornitura e posa in opera di maniglioni antipanico CE
- Fornitura e posa in opera di segnaletica antincendio
- Fornitura e posa in opera di Luci di sicurezza - Illuminazione di emergenza
- Fornitura e posa in opera di Centrale rilevazione incendi
- Fornitura e posa in opera di rilevatori di fumo
- Fornitura e posa in opera di estintore portatile a polvere
- Fornitura e posa in opera di vetrata REI 60
- Fornitura e posa in opera di soccorritore UPS per alimentazione linee sicurezza
- Realizzazione ingresso carrabile per VV.FF.
- Fornitura e posa in opera di porta REI 60
- Fornitura e posa in opera di griglia di aerazione a maglia fitta
- Fornitura e posa in opera di pannellatura REI 60
- Fornitura e posa in opera di porta apribile nel senso di esodo
- Fornitura e posa di dispositivo automatico di apertura/chiusura infisso



PIANTA PIANO TERRA
scala 1:100

STUDIO P. A. I. arch. Michela Luppino & C. sas



REGIONE VENETO
COMUNE di ALBIGNASEGO
PROVINCIA DI PADOVA

SERVIZI TECNICI DEI LAVORI DI "ADEGUAMENTO ALLE NORME DI PREVENZIONE INCENDI SCUOLE PRIMARIE RAGGIO DI SOLE, ALDO MORO E MARCONI PER L'OTTENIMENTO DEL CPI"

PROGETTO DEFINITIVO / ESECUTIVO

ELABORATO

STATO DI PROGETTO "INDIVIDUAZIONE DEGLI INTERVENTI" SCUOLA ELEMENTARE "ALDO MORO" - PIANTA PIANO TERRA

DATA: SETTEMBRE 2018 SCALA 1:100 REV. 1

PROGETTISTA: arch. Michela Luppino



R.U.P.: Arch. Isabella Uzzo

ELABORATO

3B.1